

SAMOSTMÍVACÍ SVÁŘEČSKÁ KUKLA

70060 (HM-2-GYA)



JASNÝ NEOSLŇUJÍCÍ POHLED

NÁVOD K POUŽITÍ



Výrobce: Jiangsu F. CO. LTD

!!! UPOZORNĚNÍ !!!

Před použitím důkladně prostudujte tento návod k použití!

HM-2-GYA Svářečské masky jsou konstruovány pro ochranu zraku a tváře proti jiskrám, postříkání a škodlivému záření za běžných podmínek při sváření. Neochrání vás před těžkými nárazy, včetně vymrštěných kusů rozpadajících se brusných kotoučů a nikdy nesmějí být použity pro tuto činnost.

Tato kukla vás nikdy neochrání před explosivními zařízeními nebo leptavými kapalinami. Strojní ochrana nebo ochrana očí proti potřísnění musí být použita při výskytu takového nebezpečí.

Při sváření s použitím této kukly musejí být vždy použity ochranné prostředky jako je ochrana zraku, které splňují příslušné normy.

Nekryté části vašeho těla nevystavujte jiskrám, postříkání a přímému i/nebo odraženému záření. Použijte adekvátní ochranu těchto částí těla, pokud jsou těmto působením vystaveny.

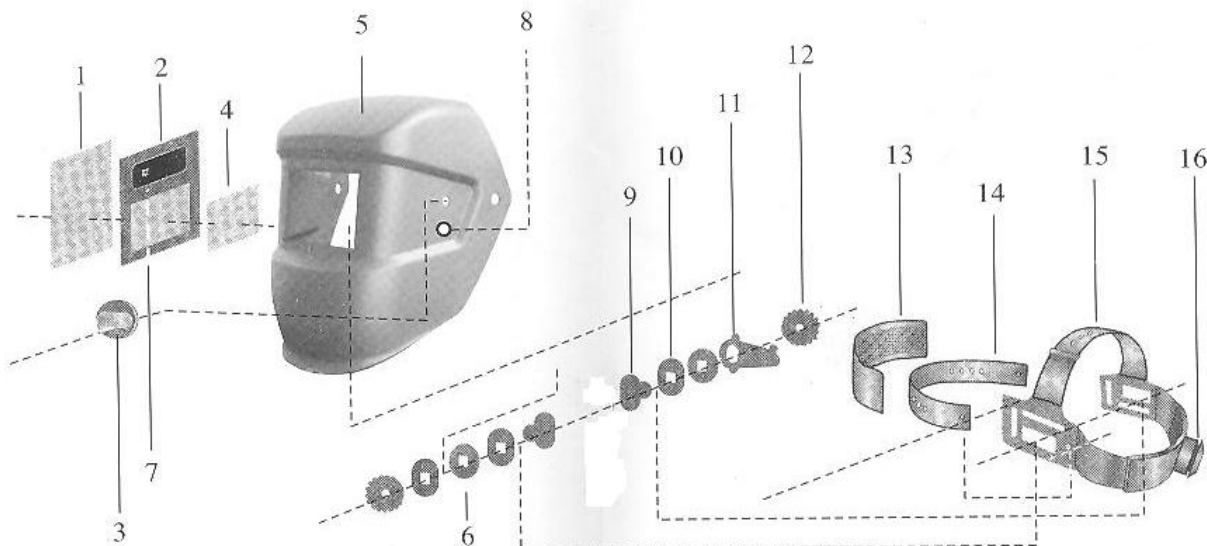
NÁVOD K POUŽITÍ

I. VLASTNOSTI VÝROBKU

- Tento výrobek je kompletně nově konstruován se skořepinou odolávající nízkým a vysokým teplotám, korozi, je doplněn samozhášecí přísadou, měkkým lehkým utahováním, je vysoce intenzivní a odolný.
- Jasný pohled na zpracovávané části před vlastním svařováním i během svařování zvyšuje kvalitu a vyšší výkonnost.
- Celková ochrana před UV a IR zářením.
- HM-2-GYA je vybaven dvěma bateriemi AAA. Je nutná kontrola jejich stavu, nevztahuje se záruka 24měs.
- Masky se automaticky vypne po 30 minutách nečinnosti. To navyšuje výdrž používaných baterií.
- Plně odpovídá normám DIN, ISO, bezpečnostním normám EN379 a ANSI Z.1-1989.

II. PRACOVNÍ INSTRUKCE

1. Jemně stlačte kryt baterií a otevřete jej posunutím. Vložte dvě AAA alkalické baterie tak, jak je znázorněno uvnitř přihrádky pro baterie. Vložte zpět kryt baterií a zasuňte jej tak, aby zaklapnul.
2. Z průzoru z vnitřní i vnější strany odstraňte ochranou fólii.
3. Před samotným svařováním zapněte systém tlačítkem On/Off (8), filtr skla je transparentní a umožňuje jasný pohled, to vám dovolí jasnou viditelnost svářené části. V momentě, kdy začnete se svařováním, filtr se automaticky změní z transparentního na tmavý. Jakmile přestanete svařovat filtr se automaticky opět přepne na transparentní.
4. Nastavte rychlost stmívání přepínačem uvnitř masky v závislosti na svařovacím procesu.
5. Otočným kolečkem nastavte úroveň stínění v závislosti na světelných podmínkách a svařovacího procesu s výběrem odpovídajícího stínícího čísla: viz. tabulka 1.
6. Nastavení upínacího kříže:
 - a. Natočte masku s upínacím křížem - čelenkou tak, aby nastavovací kolečko bylo na zadní části hlavy. Stiskněte a zároveň otočte nastavovací kolečko v protisměru hodinových ručiček pro zvětšení obvodu kříže – čelenky. Otáčením kolečka ve směru hodinových ručiček obvod zmenšíte.
 - b. Vrchní část kříže nastavte tak, aby pro vás byl optimální pohled skrz sklo při úplném dosednutí masky na hlavu.
 - c. Povolte šroub, který utahuje náhlavní kříž na pravé straně masky a lehce odtáhněte podložku. Zarážku posuňte do libovolného bodu – dojde k nastavení sklonu kříže a současně změně zorného úhlu a vzdálenosti očí od filtru.
 - d. Dotažením utahovacích šroubů náhlavního kříže nastavíte finální zorný úhel skrz průzor.na



- | | | |
|------------------------------------|----------------------------------|-----------------------------|
| 1. Vnější ochranný štítek | 2. Filtrační kazeta | 3. Knoflík regulace stínění |
| 4. Vnitřní ochranná fólie (975x45) | 5. Svařovací maska | 6. Podložka (2x) |
| 7. Přepínač rychlosti stínění | 8. Vypínač On/Off | 9. Vymezovací článek (2x) |
| 10. Hranatá podložka (2x) | 11. Nastavitelná vymez. podložka | 12. Šroub (2x) |
| 13. Čelenka (textil) | 14. Přední část náhlav. kříže | 15. Náhlavní kříž |
| 16. Nastavovací šroub | | |

III. BEZPEČNOST

- HM-2-GYA lze použít pro všechny typy svařovacích procesů.
- Vnější část filtrační kazety musí být chráněna ochranným štítkem, aby nedošlo k nevratnému poškození.
- Co nejdříve vyměňte poškrábaný nebo zlomený ochranný štítek, který snižuje zorné pole a ochranu zraku.
- Před svařováním vyberte správné stínící číslo v závislosti na druhu svařovacího procesu.
- Rozsah operační teploty je od -5°C do $+55^{\circ}\text{C}$. Když dojde k překročení spodní hranice teploty okolního prostředí, dojde ke zpomalení rychlosti tekutých krystalů v rámu skla, na ostatní prvky bezpečnosti nižší teplota nemá vliv.
- Neskladujte masku v blízkosti zdroje tepla a/nebo místě s vysokou vlhkostí.
- Nečistěte vnější ochranný štítek a filtrační kazetu alkoholem, benzínem, ředidlem a podobnými prostředky a nevkládejte je do vody.
- Pravidelně vyměňujte textilii pro sání potu.
- Poškozené části vyměňujte pouze díly dodávané výrobcem.

IV. ÚDRŽBA

- Vnější ochranný štítek a filtrační kazetu čistěte čistým jemným hadříkem a jarem. Nenořte je do vody nebo jiných kapalin. Nikdy nepoužívejte rozpouštědla, olej k ředění saponátu.
- K čištění kříže-čelenky použijte neutrální saponát.
- Zajistěte ochranu proti úderu do průzoru a okolních částí.

ZÁRUKA

Výrobce tohoto výrobku zaručuje kupujícímu, že nemá žádné vady materiálu a bude funkční po dobu dvou let od prodeje výrobku kupujícímu. Výrobce má povinnost, dle této záruky, nahradit, opravit nebo vrátit peníze za výrobek s vadami. Tato garance nepokrývá funkční poruchy nebo poškození způsobené úmyslným poškozením, nesprávným použitím nebo zneužitím. Taktéž se nevztahuje se na přiložené AKB – spotřební materiál. Prosím řiďte se těmito instrukcemi pečlivě z důvodu dodržení záruky.

Porušení instrukcí uvedených v tomto manuálu způsobí, že nebude záruka platná. Výrobce také neručí za jakékoliv nepřímé nebo následné škody z užívání výrobku.

V. TECHNICKÉ PARAMETRY

Stínící číslo ve světlém stavu:	DIN4 #
Stínící číslo ve ztmaveném stavu:	DIN9-13 # (variabilní clona)
Rychlost odezvy na změnu světla:	< 0,1 ms (při pokojové teplotě)
Zpoždění odezvy:	rychlé – 0.5s, pomalé – 1.5s
Baterie:	2 AAA alkalické jednotky (min. životnost je 3000 hod.)
Pracovní teplota:	-5°C do +55°C
Velikost skla(výhledu):	90 x 40 mm
Rozměry:	120x95x12mm
Součinitel propustnosti UV:	313nm ≤ 0.00006% 365nm ≤ 0.00006%
Součinitel propustnosti IR:	780-1300nm ≤ 0.003% 1300-2000nm ≤ 0.009%
Váha:	530g
Číslo certifikátů opravňujících k výrobě:	XK20-2060007 XK20-2050023

Doporučené číslo stínění odpovídající BS679 a EN169

Druh svařování	PROUD (A)																								
	0.5	1	2.5	5	10	15	20	30	40	60	80	100	125	150	175	200	225	250	275	300	350	400	450	500	
SMAW									9	10			11							12				13	14
MIG (lehké)										10			11							12				13	14
MIG (těžké)										10			11							12		12		14	15
TIG, GTAW						9		10		11		12								13		14			
MAG / CO2										10		11		12						13		14		15	
SAW														10		11		12		13		14		15	
PAC													11			12				13					
PAW	2.5	3	4	5	6	7	8	9	10	11	12			13						14				15	

Použijte větší nebo menší stínící číslo v závislosti na podmínkách okolního prostředí.